



OFICINA DE TRANSFERENCIA DE RESULTADOS DE INVESTIGACION

UNIVERSIDADE
DE VIGO



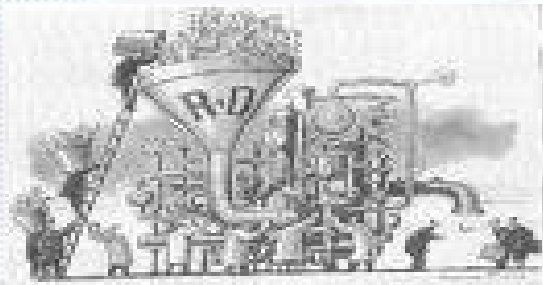
A creación de spin-off de base tecnolóxica dende a Universidade de Vigo

Vigo, 27 de novembro de 2009



Transferencia do capital intelectual e do know-how entre organizacións coa finalidade da súa utilización na creación e desenvolvemento de produtos e servicios viables comercialmente.

(Marius Rubiralta, 2003)



Modalidades:

- Ⓜ Proxectos de I+D por encargo ou en colaboración
- Ⓜ Licenciamento de patentes e know-how
- Ⓜ Creación de empresas de base tecnolóxica



EMPRESAS DE BASE TECNOLÓGICA (EBT)



Definición:

Iniciativa empresarial coa participación de un ou varios membros da **comunidade universitaria** emprendida co ánimo de explotar o coñecemento adquirido e uns resultados – que son transmitidos pola universidade á nova empresa- obtidos como consecuencia da **actividade investigadora**.



EMPRESAS DE BASE TECNOLÓXICA



- Plan Estratégico da Universidade de Vigo en Transferencia de Coñecementos:
 - Contribuir a xeración de riqueza, benestar social e crecemento económico, así como a apoiar a creación dun tecido empresarial competitivo, a través da aplicación dos coñecementos que se xeneran na Universidade
 - Incrementar a participación dos investigadores en proxectos e colaboracións de I+D+i con empresas. Incrementar os retornos da universidade por actividades de aplicación do coñecemento
 - Por a disposición dos investigadores as ferramentas e recursos necesarios para facer posible o desenvolvemento de actividades de transferencia de coñecemento dun xeito exitoso.

Recente aprobación dun regulamento específico de spin-off





Identificación da idea de negocio:

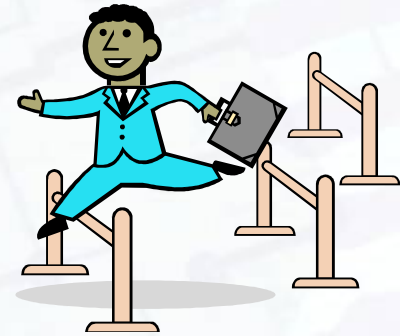
- Grupo investigador
- Patentes e resultados da investigación.
Valorización de resultados
- Actuacións da OTRI





Asesoramento na OTRI

- Respecto á idea de negocio:
 - Identificación da tecnoloxía, madurez...
 - Titularidade da tecnoloxía
 - Grupo investigador promotor
 - Mercado, produto, competidores
- Información sobre Dereitos de Propiedade Industrial
- Aspectos xurídicos da participación:
 - Participación no capital
 - Incompatibilidades/Réxime de excedencias





Tramitación da solicitude:



- Solicitude e memoria (grupo investigador):
 - Equipo emprendedor
 - Resultados de Investigación
 - Actividade empresarial
- Informe valorativo da transferencia de resultados (OTRI)
- Realización do Plan de negocio (externo)



Marco legal

- Lei de Incompatibilidades do Persoal ao servizo das Administracións públicas:
 - Participación no capital social limitada ao 10%
 - Non se permite a pertencencia ao consello de administración de sociedades
 - Non se permite o exercicio de cargos remunerados
- Lei Orgánica de Universidades e reforma mediante Lei Orgánica 4/2007





- Ⓢ Participación do persoal universitario nas EBT
 - Vinculación plena: excedencia temporal específica de 5 anos
 - Compatibilidade de actividades: participación nos consellos de administracións, baixo condicións: acordo Consello de Goberno, previo informe Consello Social, sobre a natureza de base tecnolóxica e sobre as contraprestacións a favor da universidade
 - Inversión en capital, sen límite do 10% nas condicións anteriores
 - Non é de aplicación a prohibición de Contratación coas administracións





Programas de Titorización

- ▶ Programa Empresa-Concepto: programa de titorización para EBT das universidades galegas e CSIC en Galicia



- ▶ Iniciativa NEOTEC:

- Fase creación: empresas de ata 2 anos, crédito semente ata 350000€
- Fase consolidación: empresas de 2 a 6 anos (ata 1M€)
- Fase de capital risco. Fondo de investimento



- ▶ Programa Uniemprendia: Programa Concurso de RedOTRI, anual, EBT das universidades españolas. Coordinado pola Universidade de Santiago. Facilita formación e acceso ao foro de inversores de NEOTEC.

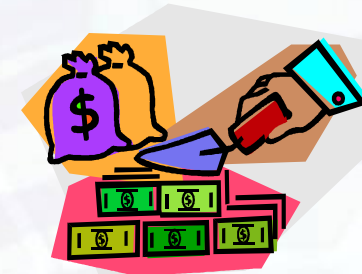




Constitución da Empresa

④ Financiamento:

- Fondos dos promotores, familia, amigos
- Entidades Bancarias
- Capital risco (Unirisco...)
- Business Angels



④ Acordo de Transferencia da Tecnoloxía propiedade da Universidade á nova empresa que se crea.



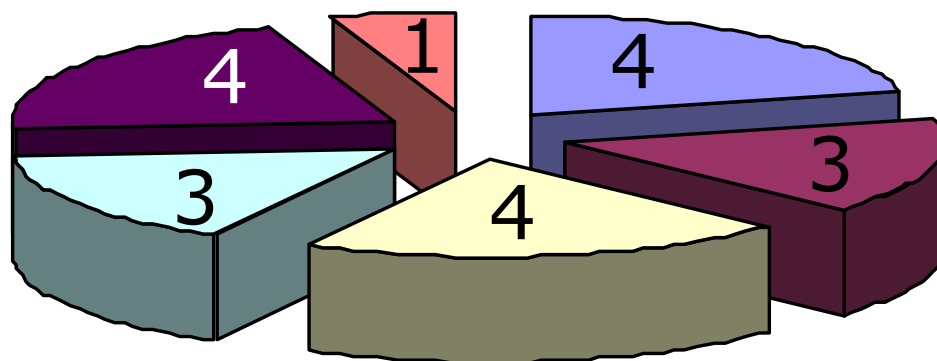


- 19 iniciativas titorizadas
- 14 empresas creadas





Clasificación por sectores:



- TIC
- Enxeñaría
- Biotecnoloxía
- Materiais e Nanotecnoloxías
- Medio Ambiente
- Recursos Humanos

Total: 19



Dificultades

- Ⓢ Falta de concreción do "produto" e do cliente
- Ⓢ Falta de experiencia en xestión empresarial e de visión comercial
- Ⓢ Capital risco/Business Angels/Financiación previa
- Ⓢ Pouca capacidade de produción/enfoque académico
- Ⓢ Risco de vivir de subvencións

Oportunidades

- Ⓢ Emprego de alta cualificación
- Ⓢ Empresas competitivas e punteiras
- Ⓢ Empresas de I+D
- Ⓢ Acceso á financiación
- Ⓢ Marchamo spin-off universitaria (imaxe, puntos)
- Ⓢ Mentalidade de Mercados globais

Fonte consultada: Informe de conclusións I Encontro de EBT de orixe académica. Programa Empresa-Concepto



Ángeles López Lozano
Responsable OFICINA DE I+D (OTRI)
Universidade de Vigo
Edificio CACTI
Campus Universitario, 36310 VIGO
Tfno: 986 812236
E-mail: dirotri@uvigo.es
Web: www.uvigo.es/otri